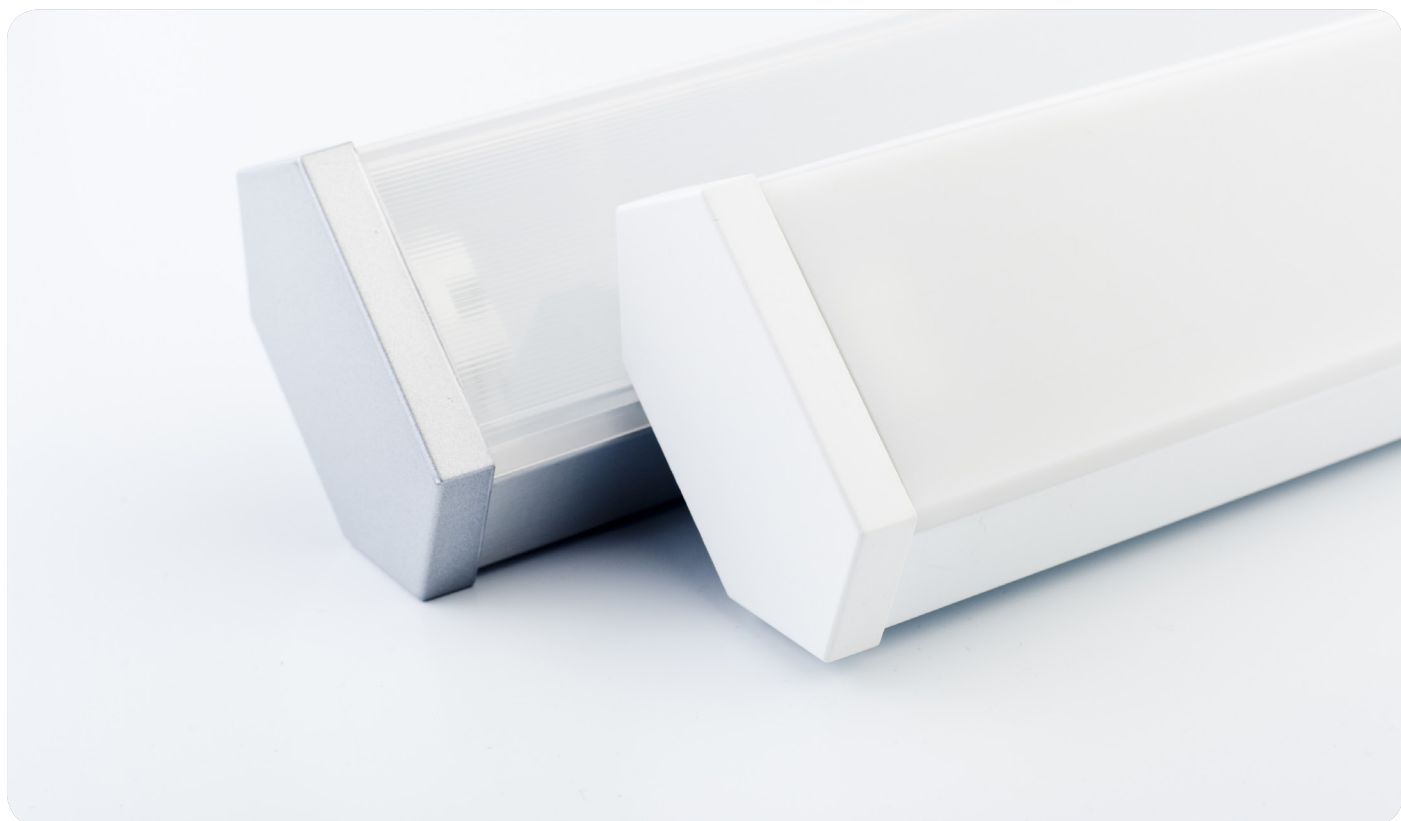




# LED-Cindy Pro

LED-armatur för arbetsytor



## Mångsidig led-armatur för arbetsytor i kompakt och slimmat utförande

IP44

### Driftförhållanden

Typiska användningsområden för LED-Cindy Pro inkluderar arbetsmiljöer som kräver en slimmad och kompakt armatur. När armaturen utrustas med galler är den stänktålig.



### Installation och underhåll

LED-Cindy Pro kan installeras på tak eller väggytor. Montering i hörn (45°) är också möjlig. Med extra tillval är LED-Cindy Pro också lämpad för korridorer. Beroende på belysningsbehov, kan lamphuset kombineras med en lins av akryl med antingen en tydlig räfflad eller opal yta.

G4+

### Livslängd

LED-Cindy Pro armaturen är tillverkad i Finland. När den utrustas med extremt långlivade Valtavallo G4 + LED-lysrör, behöver ljuskällan bara bytas ungefär var 62.500 timmar.

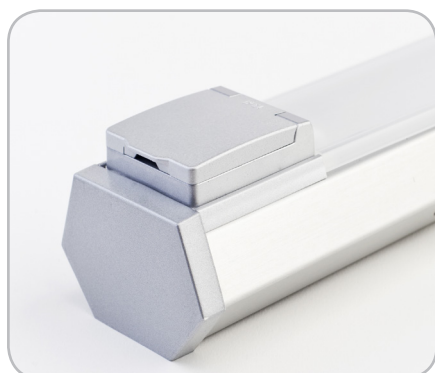
# LED-Cindy Pro

LUMINAIRE FOR WORKSPACES

## Technical Specification

Model	LED-Cindy Pro-109	LED-Cindy Pro-118	LED-Cindy Pro-122
Power	1 x 10W	1 x 19W	1 x 24W
Dimensions (length x width x height)	765 x 79 x 45/55*	1375 x 79 x 45/55*	1675 x 79 x 45/55*
Socket Type	T8 / G13		
Input Voltage	230 V AC, 50/60 Hz		
Warranty	3 years		
Protection Class	IP-44 (with louvre)		
Housing Material	White paint steel or aluminium, both options have ABS plastic ends		
Cover Material	Acrylic, either clear and ribbed on the inside or smooth opal surface		
Connection	Through 3 x 2,5 mm <sup>2</sup> , Feed throughs in the centre of the luminaire (2 pcs)		
Installation	Ceiling, wall surface Corner mount is also possible Cable can be run inside the luminaire housing.		
Accessories	Splash-proof plug socket, separate switch and motion detector If a luminaire has a plug socket as well as its own switch, there is no separate switch but can be found by the socket.		
Additional information	Applicable for LED tubes only, cannot be used with traditional fluorescent tubes. Also available through-wired on request.		

\* A splash-proof socket increases the height of the luminaire by 10 mm



Splash-proof plug socket  
as an accessory



Separate switch  
as an accessory



Motion detector  
as an accessory



Made in Finland